



# Инструкция по установке дверей INVISIBLE

## Подготовка дверного проема

Проверьте проём на соответствие размерам, указанным в табл. 1 .

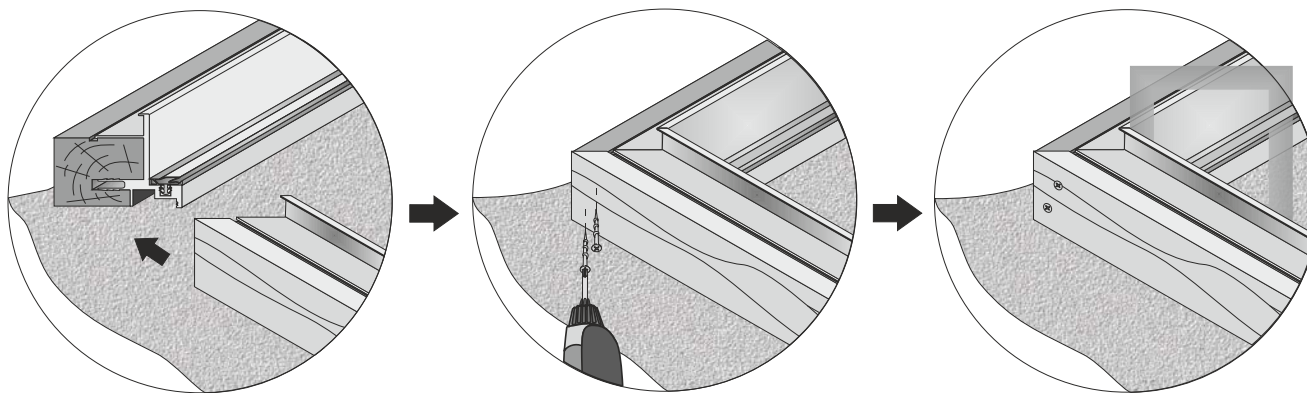
Приведите размеры проёма в соответствие с размерами из табл. 1. Отклонения по параллельности между боковыми стенками, пола и верхней части проёма не должны превышать 3 мм, отклонения по ширине и высоте проёма 5 мм.

|         |        |           |         |         |           |
|---------|--------|-----------|---------|---------|-----------|
| Полотно | Высота | 2000      |         |         |           |
|         | Ширина | 600       | 700     | 800     | 900       |
| Проем   | Высота | 2070-2100 |         |         |           |
|         | Ширина | 700-710   | 800-810 | 900-910 | 1000-1010 |

## Подготовка и сборка короба

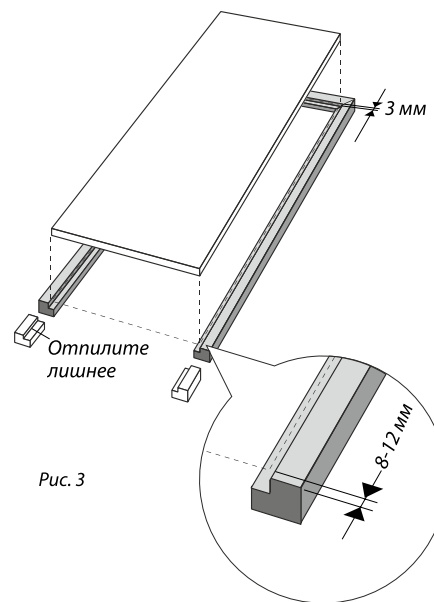
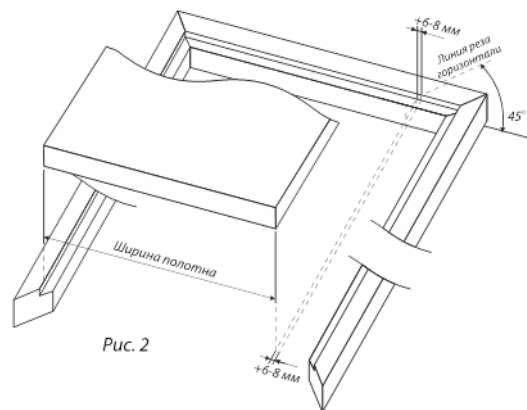
Вертикальный и горизонтальный элемент коробки необходимо запилить по 45

Соберите дверную коробку при помощи саморезов. Установите полотно и замерьте получившиеся зазоры. Допустимый зазор между полотном и коробкой 3-4мм.



## Подготовка и сборка короба

При необходимости прирежьте горизонтальный и вертикальный элемент дверной коробки по предварительно сделанной разметки.



**ВНИМАНИЕ!** Перед прирезкой деталей сделайте разметку линий реза с учетом технологических припусков (толщины пилы) во избежание порчи элементов дверного блока. Рекомендуем пилить от лицевой части к задней чтобы не сделать сколов

# Установка в проём стены

Установку коробки в проем производите с учетом дальнейшей отделки стен (рис.4 для дверей с открыванием «на себя», рис. 4.1 для дверей с открыванием «от себя»). Размер А рассчитывается из расчета толщины ГВЛ и штукатурки



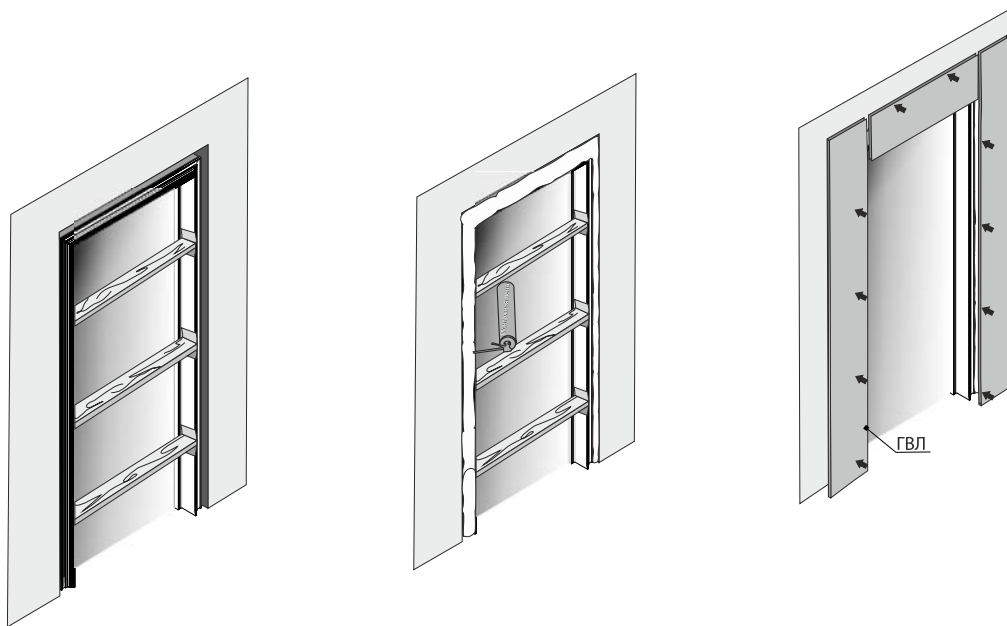
Защитите коробку малярным скотчем на время отделки стен, как показано на рис. 5. В случае установки двери с алюминиевой кромкой защитите кромку малярным скотчем аналогично коробке

\* Короб устанавливается в одной плоскости с финишной отделкой стены

# Установка в проём стены

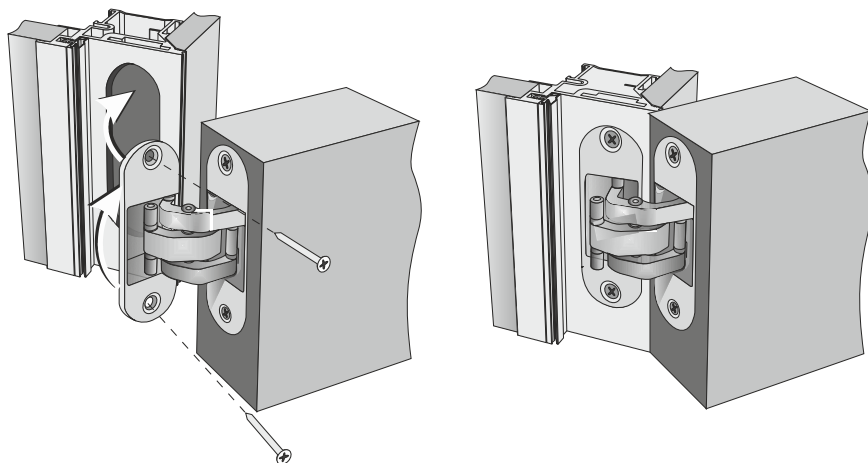
Дверную коробку поместите в проем, расклиньте ее при помощи деревянных клиньев и распорок так, чтобы дверная коробка имела некоторую подвижность.

После точной установки коробки более жестко закрепите ее в стене, подбив равномерно клинья, но не допуская искривления коробки. Заполните зазор между стеной и коробкой монтажной пеной.



# Установка петель

Навесьте дверное полотно на коробку, как показано на рис



Для исключения наклона двери в процессе эксплуатации верхняя (или верхние) петля устанавливается заподлицо с кромкой двери, а нижняя петля выступает на 1,2-1,5мм.

# Отделка стен. Штукатурка

Срежьте излишки монтажной пены после монтажа. Закройте запененный зазор листовым, отделочным материалом, например, ГВЛ. Оштукатурьте, зашпаклюйте под покраску. После чистовой отделки стены и двери уберите малярный скотч с дверной коробки следующим образом: аккуратно подцепите канцелярским ножом и удалите

